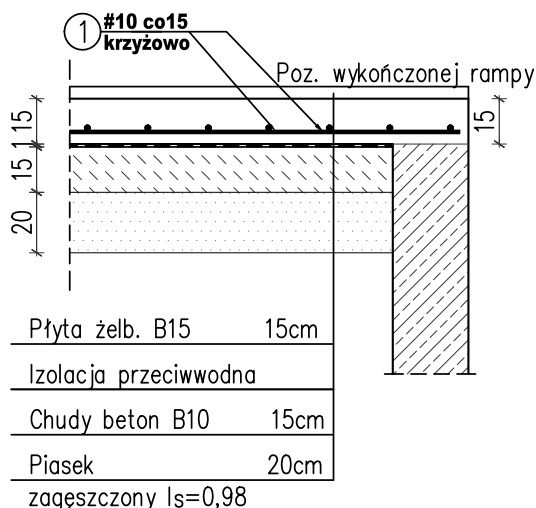
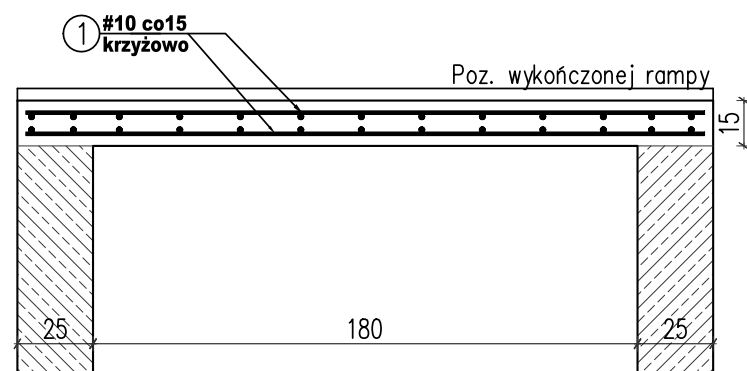


## RAMPA NA GRUNCIE



## RAMPA NA ŚCIANA FUNDAMENTOWYCH



Beton C25/30  
(BSt500) A-IIIIN – #  
otulina 3cm  
gr. płyty 15cm

### UWAGI:

- Przed wykonaniem zapoznać się z opisem technicznym.
- Projekt rozpatrywać łącznie z projektem architektury i projektami branżowymi.
- Przed wykonaniem sprawdzić geometrię z architekturą.
- Fundament tarasu zdylać od fundamentów budynku.
- Pręty zbrojeniowe łączyć na zakład 50cm.
- W jednym przekroju można łączyć jednocześnie po jednym pręcie dolnym i górnym.

### Uwagi

Wszystkie prace budowlane związane z elementami konstrukcyjnymi wykonywać w/g projektu konstrukcji. Przed przystąpieniem do robót sprawdzić w odpowiednich projektach roboty związane. Ewentualne wady koordynacji przedstawić nadzorowi autorskiemu przed przystąpieniem do robót. Prowadzenie robót w przypadku stwierdzenia wad koordynacji jest zabronione. W szczególności zabronione jest prowadzenie robót w oparciu o dokumentację jednej branży bez sprawdzenia ich odniesień do architektury i pozostałych branż. Wszelkie zmiany, które wykonawca zdecyduje się wprowadzić, również te, które służą jedynie zmianie technologii, winny być przedstawione nadzorowi autorskiemu. Materiały elewacyjne, wykończeniowe i wszelkie widoczne akcesoria instalacyjne będą przed ich wbudowaniem przedstawione architektom lub inwestorowi do zaakceptacji. Uwagi dotyczące wykonania konstrukcji: Przed przystąpieniem do wykonywania konstrukcji ścian i stropów sprawdzić wymiarowanie otworów drzwiowych i dostosować je do wybranych typów drzwi. Uwagi dotyczące wykonania instalacji: Na przejściach rurociągów ciepłych, wodnych i gazowych przez ściany konstrukcyjne i stropy budynku należy stosować tuleje ochronne. W przypadku systemów rurociągowych, które umieszczone są w brzdach ściennych lub prowadzone pod posadzką, należy przeprowadzić próbę ciśnieniową przed każdorazowym zamknięciem prac budowlanych. Instalacje elektryczne należy prowadzić w brzdach ściennych. Szczegóły wykończeniowe w tym kolorystyka jeśli nie opisano w niniejszym opracowaniu należy uzgodnić z nadzorem autorskim lub inwestorem. Wszystkie wymiary należy sprawdzić w naturze. Wszelkie prace należy wykonywać wyłącznie na podstawie projektów oznaczonych jako projekty wykonawcze.



**Krajowa Agencja  
Poszanowania Energii SA**  
al. Jerozolimskie 65/79, Warszawa

Tytuł projektu

**Budowa budynku sali sportowej  
z zapleczem  
techniczno-sanitarnym wraz z  
towarzystwającą infrastrukturą  
techniczną  
i drogową.**

Lokalizacja

Działka nr ew. 124/2, obr. Chociw,  
gmina Widawa.

Inwestor

Gmina Widawa, adres:  
ul. Rynek Kościuszki 10,  
98-170 Widawa

Faza projektu

**Projekt wykonawczy**

Branża

**Konstrukcje**

Tom

**II KONSTRUKCJE**

Projektant:

**inż. Grzegorz Mazurek**  
upr. bud. MAZ/0457/POOK/11  
w spec. konstr.

Sprawdzający:

**mgr inż. Andrzej Czajkowski**  
upr. bud. KL-272/87 w spec. konstr.

Opracowali:

**mgr inż. Jarosław Strąk**  
**mgr inż. Hubert Surawski**

Tytuł rysunku  
**RAMPA NA GRUNCIE -  
DETAL ZBROJENIA**

Skala rysunku

**1:25**

data

**14 Grudnia 2020**

Nr rysunku

**K14**